

Filtro de contenidos utilizando el Navegador instalado en el computador del usuario:

➤ **Herramientas / opciones de Internet / Contenido**

Acceder desde la barra de herramientas al menú de contenido; se muestra el acceso desde Internet Explorer.



➤ **MENU “Contenido”, seleccionar “Configuración”, apareciendo la siguiente pantalla (Explorer V.6)**

Esta ventana muestra las diferentes categorías que pueden ser bloqueadas, de acuerdo a los filtros que estén instalados.



➤ **MENU “Sitios aprobados”:**

En este menú se especifica los sitios WEB a los cuales se restringirá o no el acceso.



➤ MENU “General”:



✓ Opciones de usuario: Habilitación o no de sitios que estén sin clasificación (sitios no especificados en la lista de “sitios aprobados”).

✓ Habilitar una contraseña para que el administrador del equipo tenga acceso a contenido restringido.

✓ Contraseña de Supervisor: Contraseña provista por el Administrador

✓ Sistemas de Clasificación: Buscar sistema de clasificación: En este Menú se suministra un listado de los sitios de Internet en donde se pueden descargar diferentes de contenido, contenidos en un archivo. rat Sistemas de clasificación: agrega y/o elimina una categoría de un proveedor específico. Especifica filtros cargados.



Se publican diferentes sistemas de clasificación que pueden cargar: Rsaci, VWP1.0, weburbia, icra, SafeSurf.



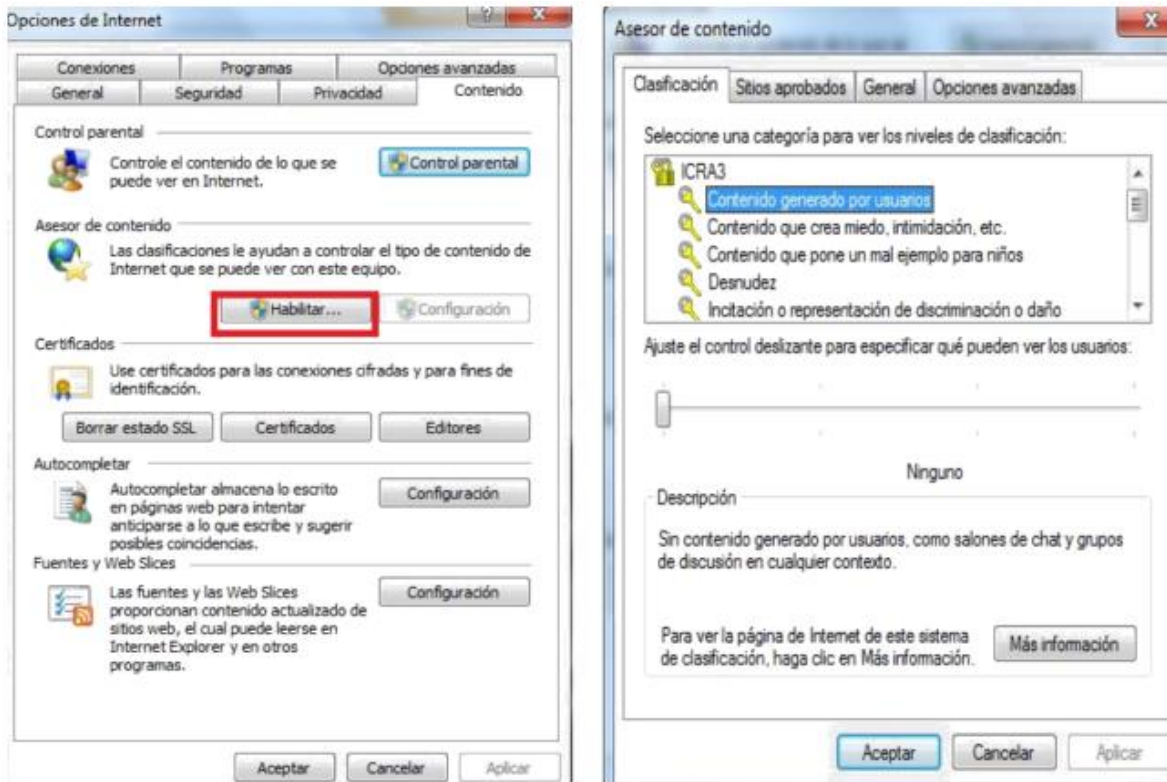
➤ MENU “Opciones Avanzadas”



➤ Oficina de clasificación: Proporciona la elección de adherirse a un sitio de clasificación de contenidos de la Internet. El inconveniente es que no todas las páginas manejan estándar de etiquetamiento, lo cual se traduce en una limitación de contenido y acceso.

Utilizando Versiones anteriores a Explorer V.6.

➤ MENU “Contenido”, seleccionar “Habilitar”, apareciendo la siguiente pantalla (Explorer con versiones anteriores a la V.6)



Esta ventana muestra las diferentes categorías que pueden ser bloqueadas, de acuerdo con los filtros que estén instalados, y se continúa con el procedimiento igual al de la V.6.